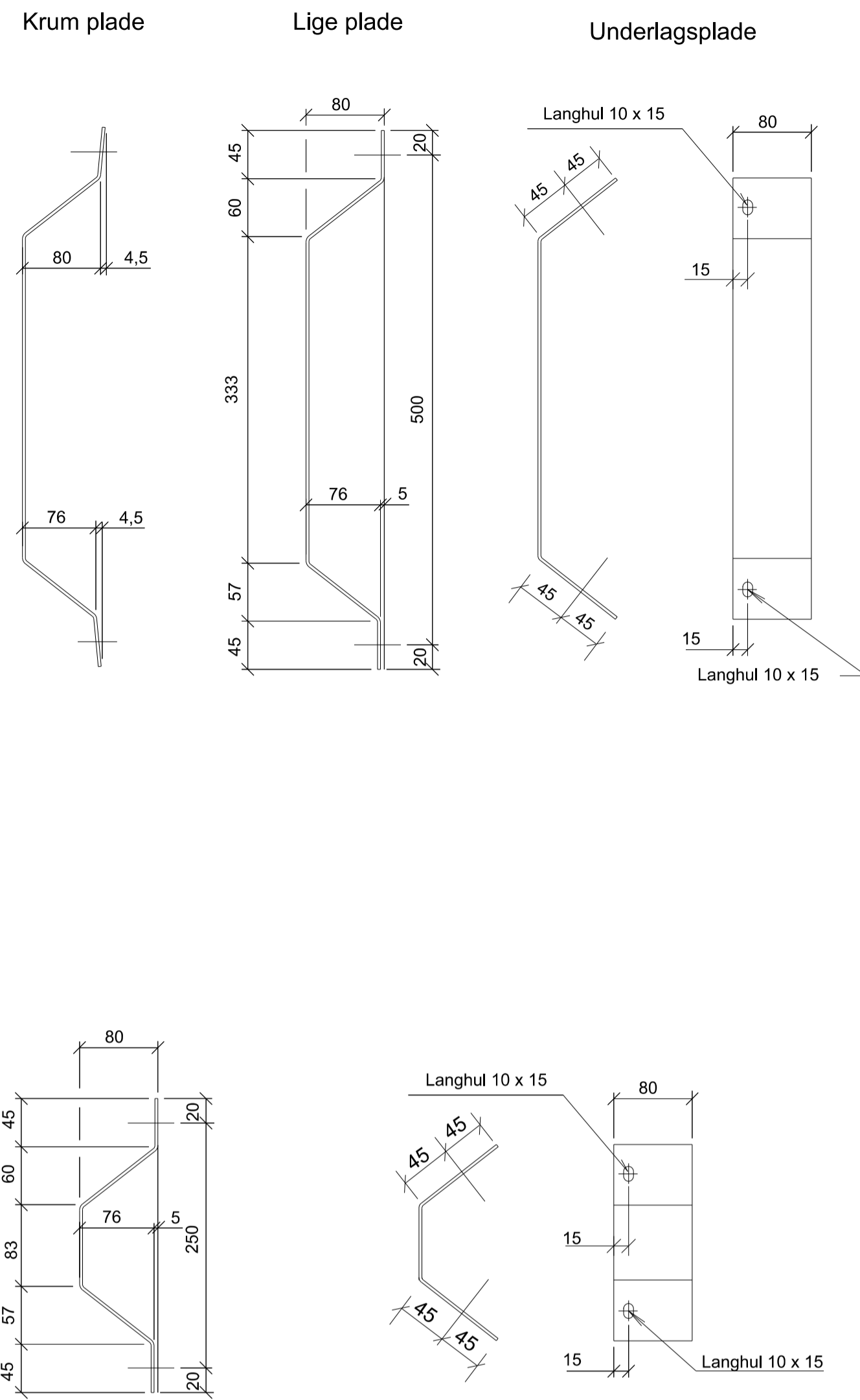
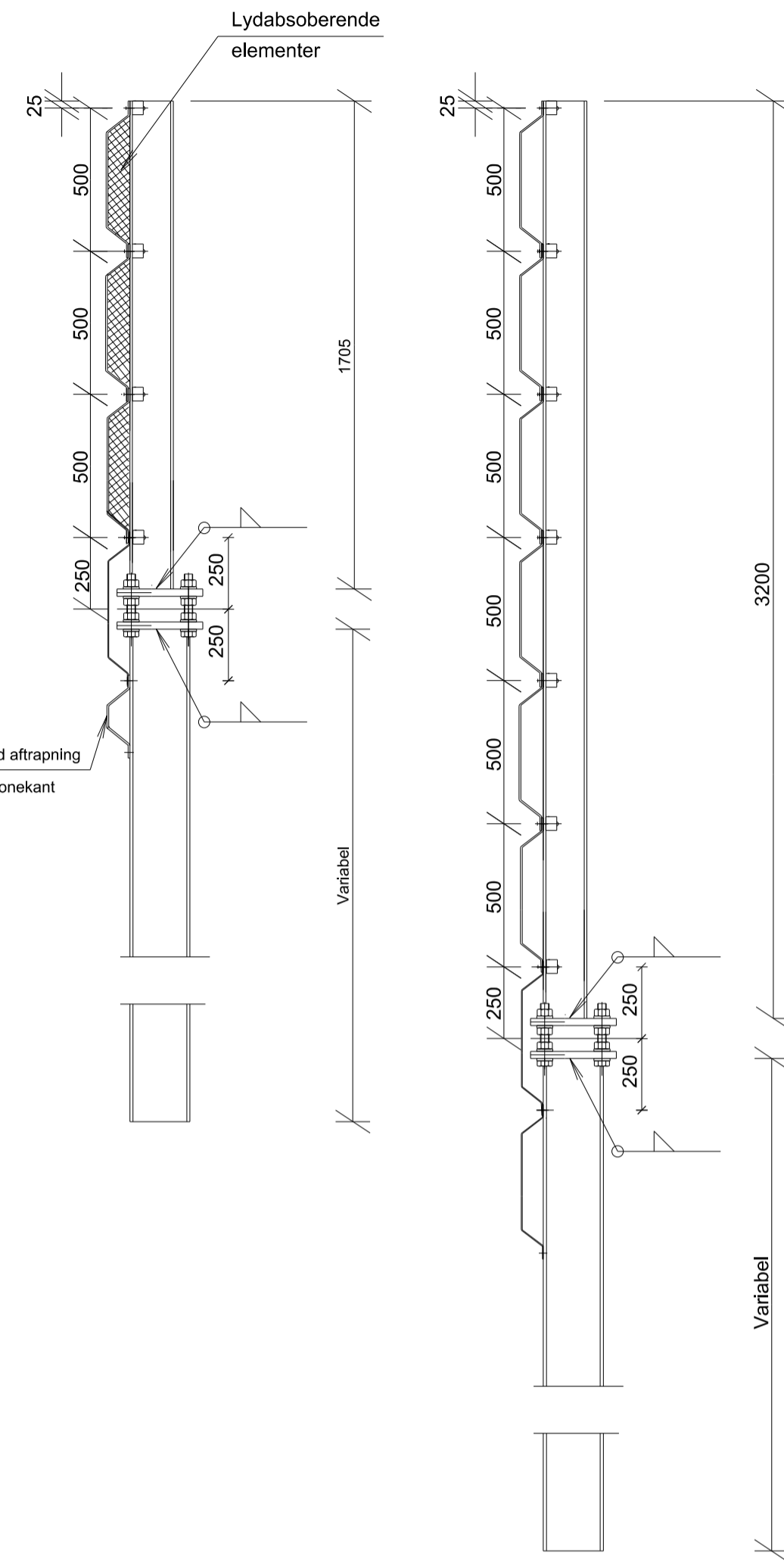


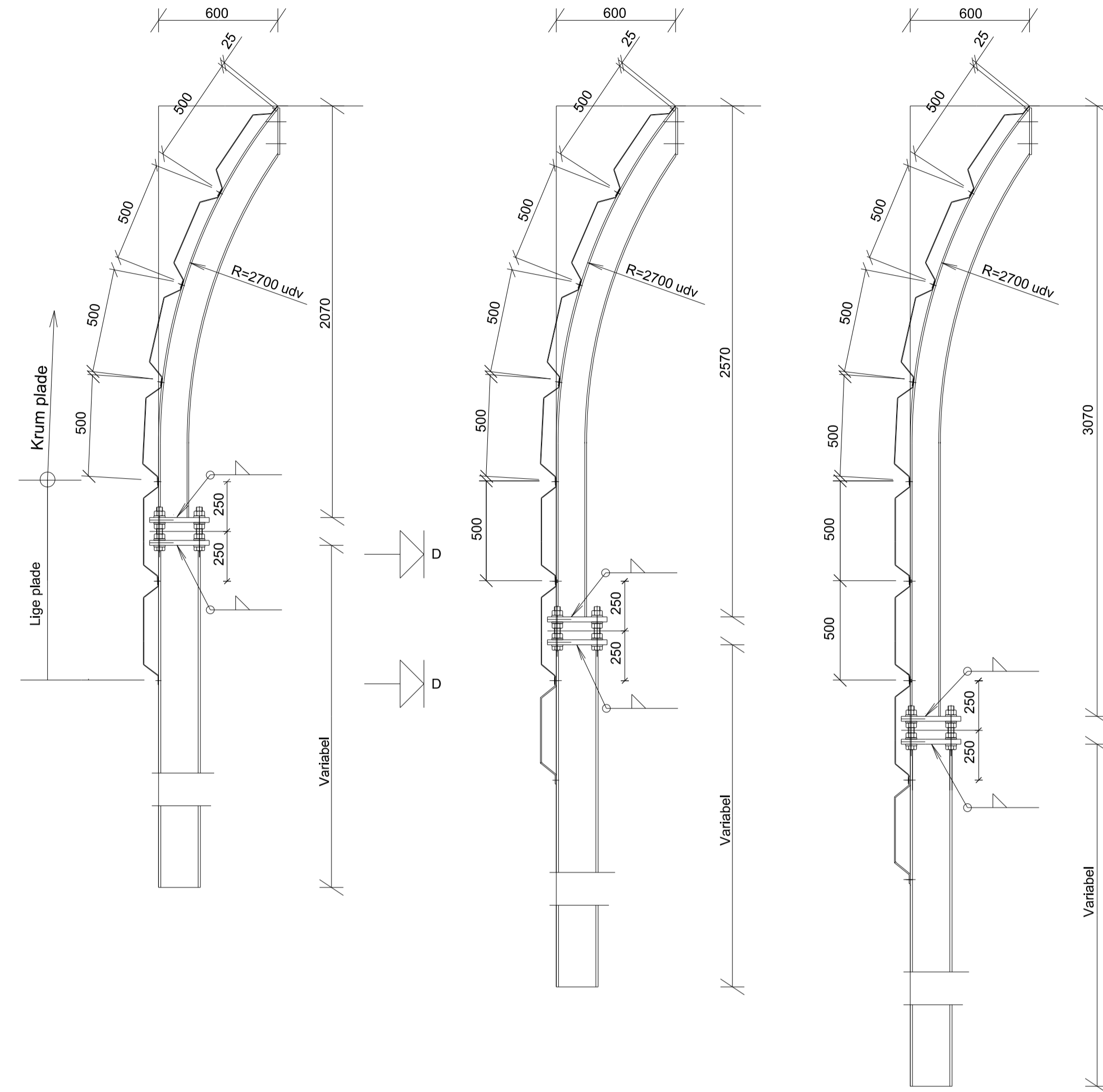
Skærplader, 1:5



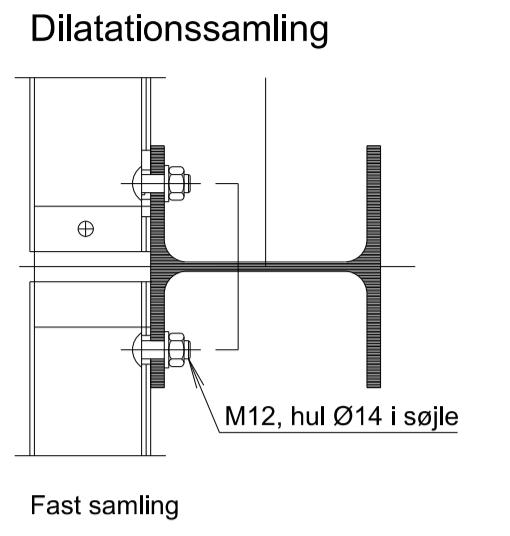
Lodret støjskærm, 1:5



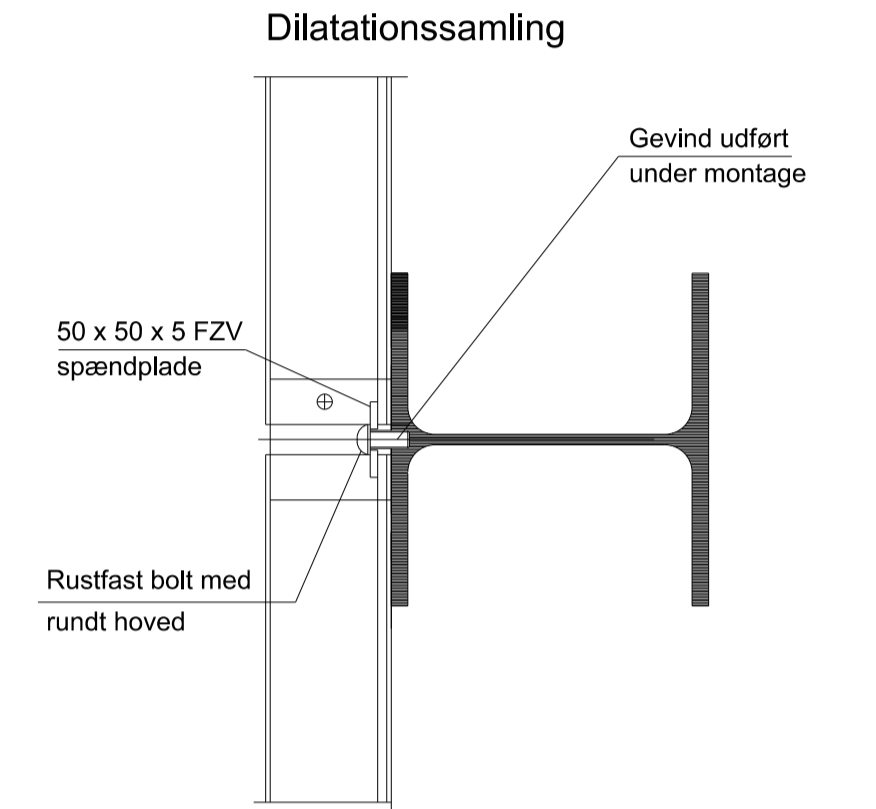
Krum standardskærm, 1:20



Vandret snit i søjle, 1:5



Vandret snit i pæl, 1:5

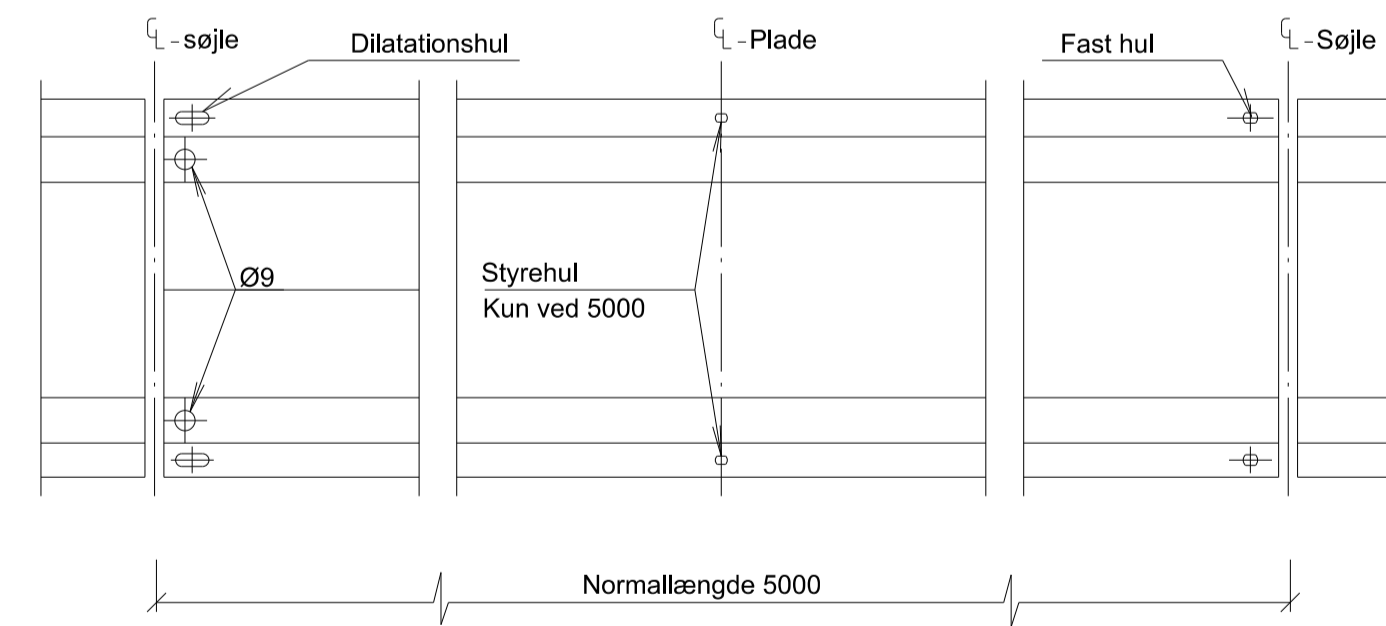


Noter

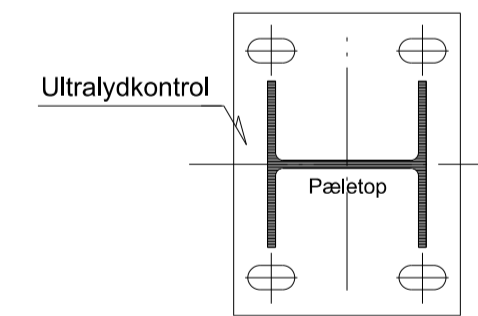
Ubenaevnte mål i mm
De på tegningen viste profilstørrelser, boltedimensioner m.v. er vejledende

Skærplader, opstalt, 1:10

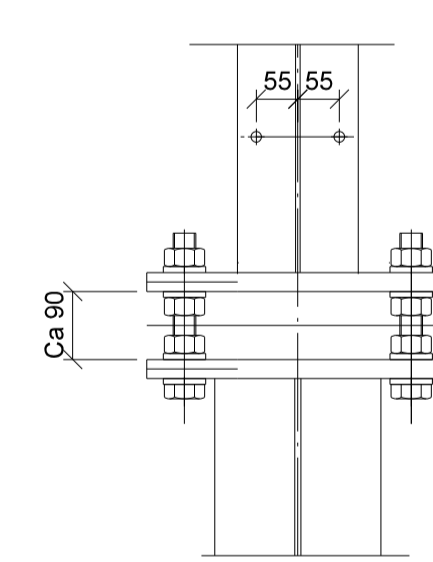
Huldimensioner, se detaljer



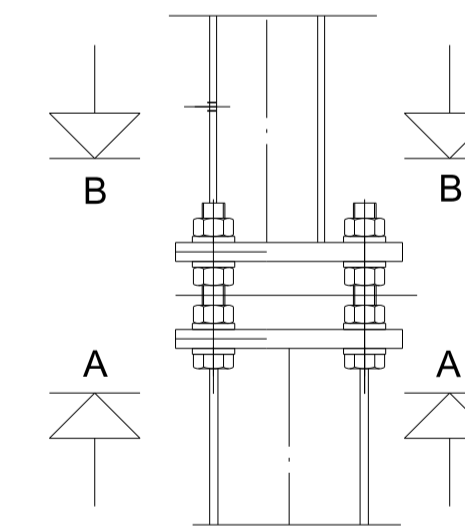
Snit A-A, 1:10



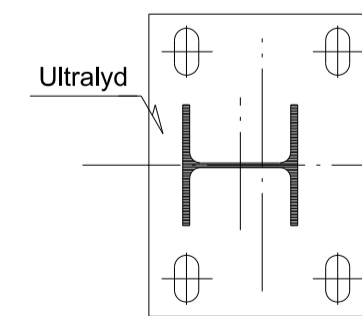
Snit D-D, 1:10



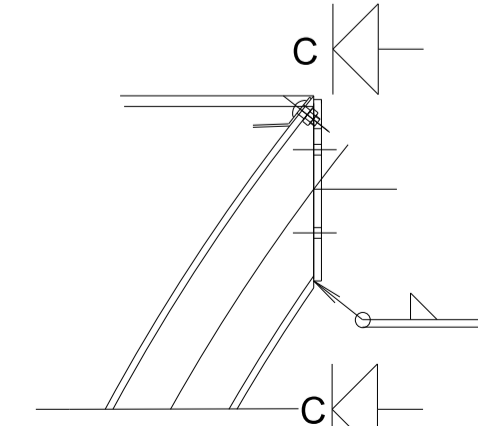
Samlingsdetalje, 1:10



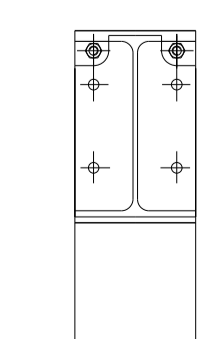
Snit B-B, 1:10



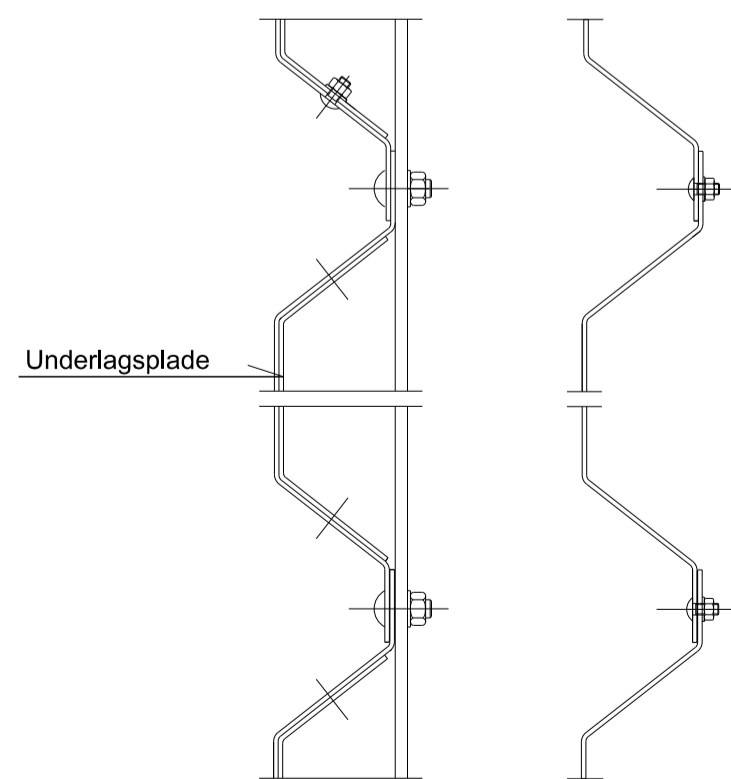
Søjletop, 1:10



Snit C-C, 1:10

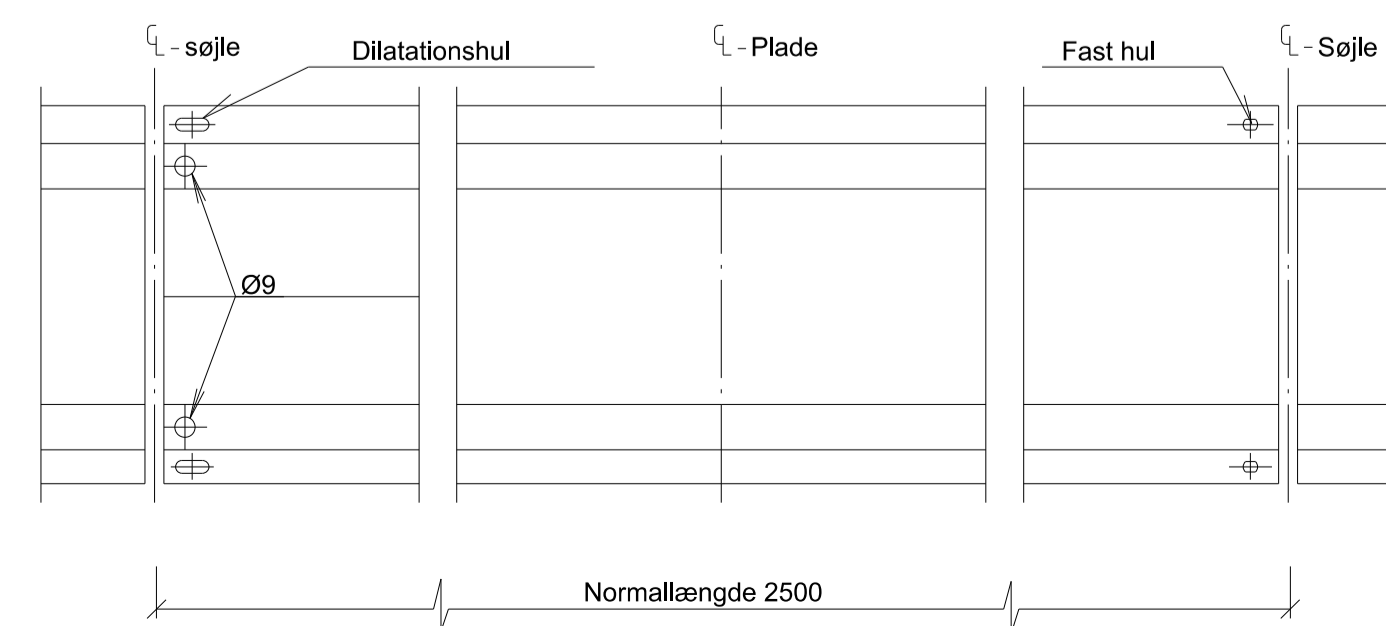


Lodret snit ved søjle og plademidte, 1:5



Skærplader, opstalt, 1:10

Huldimensioner, se detaljer



Denne tegning er printet fra PDF-format - skala kan ikke påregnes at være korrekt

	Verificeret	Adresse	Projektering
	Affeser	Banedanmark Amerika Plads 15 2100 København Ø	COWI A/S Vestre Stationsvej 7 5000 Odense C
1. udgave	Seneste udgave	Mål	Tegningsnavn
Dato og initialer	Dato og initialer	Se tegning	STØJPROJEKTET Standardstøjskærm i varmforzinket stål Ståldetaljer
Udarbejdet		Ermed	
Kontrolleret			
Godkendt			
© Copyright Banedanmark	Sprog	Udgave	Tegningsnr.
Dansk	Dansk	01.00	01.10.2012
			Bilag C
			Sideaf sider
			1/1