



Banedanmarks arbejde i Vordingborg

Ringsted-Femern banen

banedanmark

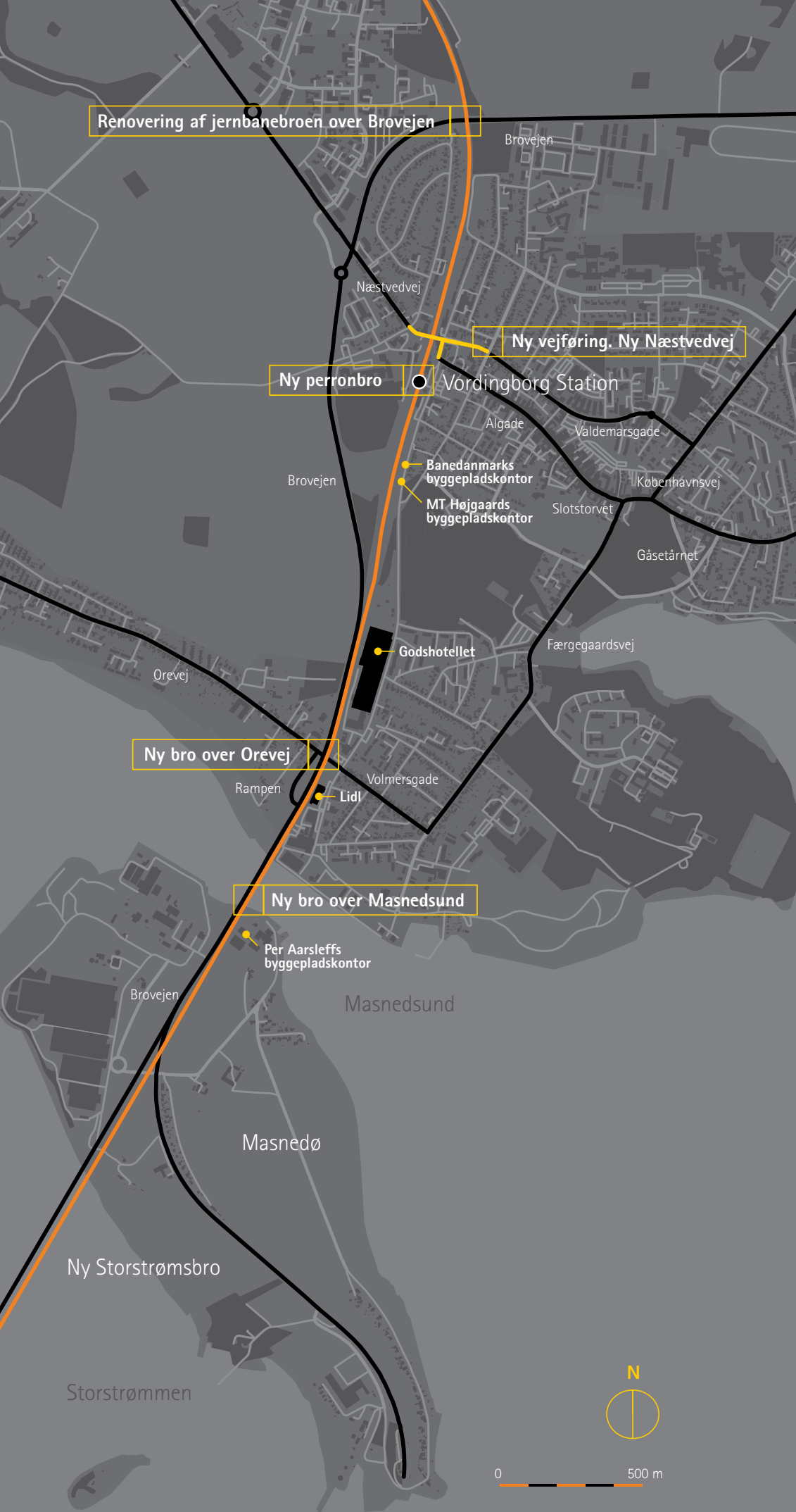


Hvad skal der ske i Vordingborg

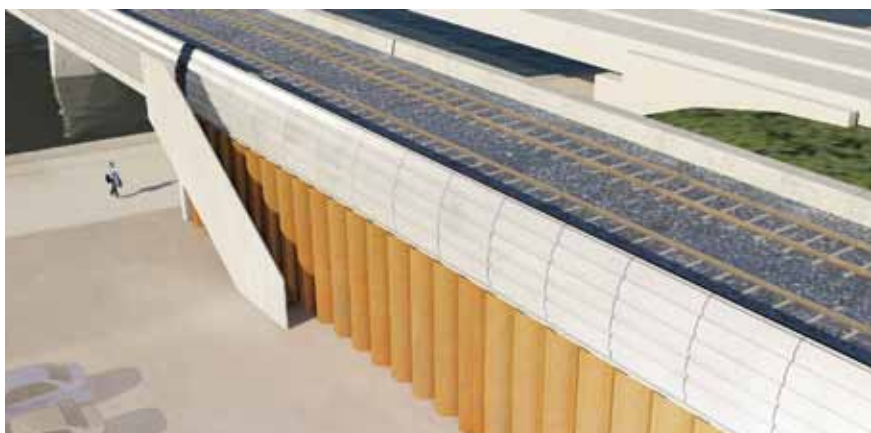
Banedanmark er i fuld gang med at gøre Ringsted-Femern Banen klar til den kommende tunnelforbindelse til Femern. Det er et komplekst og meget omfattende arbejde, som i perioder vil være meget synligt og også af og til generende for borgerne langs banen.

For eksempel skal vi i alt bygge mere end 100 broer om blandt andet for at give plads til det kørestrømsanlæg, vi sætter op, når vi elektrificerer banen. Flere af de broer ligger i Vordingborg by:

- Masnedsundbroen bliver suppleret med helt ny jernbanebro
- Broen over Orevej bliver udskiftet med en højere, bredere og længere bro
- Gangbroen på Vordingborg Station bliver flyttet
- Broen på Algade/Næstvedvej bliver fjernet og erstattet af en ny, nordligere bro
- Broen, der fører banen over Brovejen, bliver renoveret.



Visualisering af den nye jernbanebro over Masnedsund



Visualiseringer: Per Aarsleff A/S

Masnedsundbroen/Brovejen

Den 15. juli 2016 låste vi den eksisterende Masnedsundbro fast, så den ikke længere er en klapbro. Vi bygger en ny jernbanebro med spor i begge retninger ved siden af og fjerner senere jernbanesporet på den nuværende bro. På den nye bro kan togene få en hastighed på 200 km/t mod de nuværende 100 km/t.

Vi monterer støjskærme på den østlige side af den nye jernbanebro over Masnedsund. Støjskærmene fortsætter ned forbi broen over Orevej. Desuden anbringer vi en støjskærm på den vestlige side af Brovejen fra Rampen og ca. 100 meter forbi broen over Orevej.

Den nye jernbanebro bliver opført i præfabricerede betonelementer. Den bliver understøttet af fem piller på vandet og to endevederlag. Der bliver trappeadgang til broen for vedligeholdelsespersonale på begge sider af sundet.

Der bliver fortsat stiforbindelser under broen for bløde trafikanter. Stien er dog lukket, mens byggeriet finder sted.

Faser i arbejdet:

- Vi fjerner bevoksning
- Vi udfører jord- og dæmningsarbejde
- Vi etablerer støttmure
- Vi etablerer pæledæk
- Vi etablerer brofundamenter for den nye bro
- Vi monterer broelementer for den nye bro
- Vi monterer støjskærme
- Vi flytter sporet over på den nye Masnedsundbro.

Forud for arbejdet har vi anlagt en ny sejlrende i Masnedø Østflak, så både med en højde over fem meter fortsat kan komme til den østlige del af Masnedsund.



Broen over Orevej

Vi fjerner den nuværende bro i flere etaper og bygger samtidig en ny bro med en dobbeltsporet jernbane og en to-sporet vej.

Broen bliver 12 meter bred mod de nuværende 8 meter og får en længde af 22 meter.

Ombygningen finder sted med delvis finansiering af Vordingborg Kommune.

I hele byggeperioden vil der være passage for biltrafik på Brovejen. På Orevej under Brovejen søger vi at opretholde muligheden for at komme forbi for de bløde trafikanter, kun afbrudt af skift mellem de forskellige faser. Bilerne må køre via Rampen, Brovejen og Næstvedvej.



Visualisering af den nye gangbro på Vordingborg Station

Vordingborg Station

På Vordingborg Station bygger vi midterperronen om.

Den gamle gangbro bliver fjernet, og i stedet bygger vi en ny lidt længere mod syd. Gangbroen får trapper og elevatorer fra begge perroner samt fra campus-området vest for stationen, som den således også vil servicere.

Desuden har vi ombygget perronen langs stationsbygningen.

Ny Næstvedvej

Efter ønske fra Vordingborg Kommune fjerner vi helt den nuværende bro på Algade/Næstvedvej for i stedet at opføre et nyt bro- og vejanlæg lidt nordligere. Her vil den nye vej slutte til Valdemarsgade. Banedanmark har derfor eksproprieret Vordingborg Posthus samt flere andre bygninger.

Anlægget bliver delvist finansieret af Vordingborg Kommune.

Den nye bro bliver i tre fag og med fortov og cykelsti.

Faser i arbejdet:

- Entreprenøren etablerer byggeplads
- Afstivning og fundamenter på begge sider af banen
- Vi støber broen og anbringer fugtmembran
- Vi river broen på Næstvedvej ned og åbner Ny Næstvedvej.

Brovejen

Vi behøver ikke at skifte jernbanebroen over Brovejen ud, men den trænger til en almindelig reovering. Den gamle fugtmembran bliver derfor skiftet ud med en ny, så regnvandet ikke længere vil trænge ned i brokonstruktionerne. Også de slidte kantbjælker bliver skiftet ud.

Visualisering af Ny Næstvedvej



Gener under byggeriet

Der er tale om flere og meget omfattende arbejder i Vordingborg og på Masnedø gennem de næste år, og der vil desværre derfor også være gener for naboer til byggeriet. Generne består fx af:

Støj og vibrationer

Meget af arbejdet vil medføre støj og vibrationer både fra selve arbejdet, og fra de maskiner vi benytter til arbejdet. Det kan være kraner, gravemaskiner eller maskiner, som vibrerer eller slår afstivningsplader – spuns – ned i jorden samt tunge transportere. Alt efter jordens tilstand kan generne være mere eller mindre omfattende – leret eller blød jord er fx noget af det sværeste at arbejde i.

I de tilfælde, hvor vi vurderer, at vibrationerne kan skade omgivende ejendomme, foretager vi fotoregistrering af ejendommen og sætter vibrationsmålere op. Ved en eventuel skade på ejendommen vil vi således kunne se, om skaden stammer fra vores arbejde.

Vi indhenter altid tilladelse fra Vordingborg Kommune, hvis vi arbejder uden for normal arbejdstid eller har behov for at støje mere end normalt tilladt.

Øget tung trafik

Der vil være store mængder jord og byggematerialer, som skal fragtes til og fra byggepladserne ved broerne. Der vil derfor være forøget tung trafik ad de største veje i området.

Omkørsler og begrænset adgang til ejendomme

I perioder bliver vi nødt til midlertidigt at spærre forskellige veje for at kunne arbejde, ligesom der i perioder kan være begrænset adgang til visse ejendomme. Vi tilrettelægger arbejdet, så omfartsvejene ikke bliver for omfattende, men når vi anlægger Ny Næstvedvej vil der være ca. 20 dage, hvor broen på Næstvedvej er spærret, og nærmeste omfartsvej er ad Brovejen. Det vil dog hele tiden være muligt for gående og cyklister at komme over banen ved Næstvedvej.

P-pladser

For at få plads til at arbejde bliver vi nødt til midlertidigt at inddrage et antal parkeringspladser ved Lidl på Marienbergsvej og syd for Lidl langs banen. Vi etablerer i stedet parkeringspladser ved siloen ved havnefronten.

Stien under Masnedsundbroen

Da der vil være megen tung trafik til byggepladsen på Masnedø, er det nødvendigt at spærre stien under broen. Cyklister og gående skal derfor op på broen fra Viaduktvej og bliver nødt til at krydse Brovejen for at komme over på cykelstien. Vi sætter derfor lysregulering op, som gående og cyklister kan aktivere for at komme over.



Vi benytter store maskiner, når vi arbejder, som her i Nykøbing F

Sådan informerer vi

Vi informerer ad flere kanaler. Forud for særligt støjende aktiviteter orienterer vi naboerne enten via digital post eller sms. Borgere, som ikke modtager digital post, vil fortsat få almindelige breve. Desuden vil der efter behov være annoncer i de lokale medier, og skilte vil vise vej ved omkørsler.

Banedanmark har byggepladskontor lidt uden for Vordingborg Station på adressen Marienbergsvej 4, og naboerne er altid velkomne på kontoret.

Desuden kan I kontakte os på

E-mail: femern@bane.dk

Vagttelefon: 9139 9866

Vores entreprenør på Masnedsundbroen, Per Aarleff, holder til ved det tidligere Marinecenter på Masnedø, mens MT Højgaard, som er entreprenør på de øvrige broer, har sit byggepladskontor ved siden af Banedanmarks på Marienbergsvej 4.

Ringsted-Femern Banen er jernbanen, der binder Europa sammen

Banedanmark opgraderer i disse år jernbanen mellem Ringsted og Holeby på Lolland, hvor den vil støde til den kommende bane gennem tunnelen til Femern.



Vi elektrificerer hele banen mellem Ringsted og Holeby

Der er tale om ét af Banedanmarks hidtil største projekter, som får stor positiv indflydelse på miljøet og desuden giver væsentligt reducerede transporttider. Der kan således skæres mere end 20 minutter af rejsen mellem Vordingborg og København, når banen er færdig.

Fordele ved banen:

- Forbinder Skandinavien med resten af Europa
- Miljøvenlig transportkorridor, som flytter gods fra vej til bane
- Skaber plads til flere gods- og passagertog mellem Tyskland og Danmark
- Skaber plads til flere passagertog over Storebælt
- Reducerer rejsenerne væsentligt mellem Nykøbing F, Vordingborg, Næstved og København.

Fakta:

- 55 km dobbeltspor mellem Vordingborg og Holeby
- Elektrificering af 115 km spor mellem Ringsted og Holeby
- Eksisterende bane rettes ud, tilpasses og opgraderes til 200 km/t
- Ny station ved Holeby
- Overhalingsspor nord for Glumsø, ved Orehoved og ved Holeby
- Mere end 100 ombyggede eller nye broer.



Vi bygger et ekstra spor mellem Vordingborg og Holeby



Det er Sund & Bælts datterselskab A/S Femern Landanlæg, der med Banedanmark som bygherre er ansvarlig for jernbanelandanlæggene fra Ringsted til Femern. Femern Bælt-projektet er Danmarks største infrastrukturprojekt med et samlet budget på godt 62 mia. kr.

www.banedanmark.dk/ringsted-femern

Banedanmark
Ringsted-Femern Banen
Amerika Plads 15
DK 2100 København Ø

Telefon +45 9139 9866
femern@bane.dk
www.banedanmark.dk



Samfinansieret af EU
Det transeuropæiske transportnet (TEN-T)